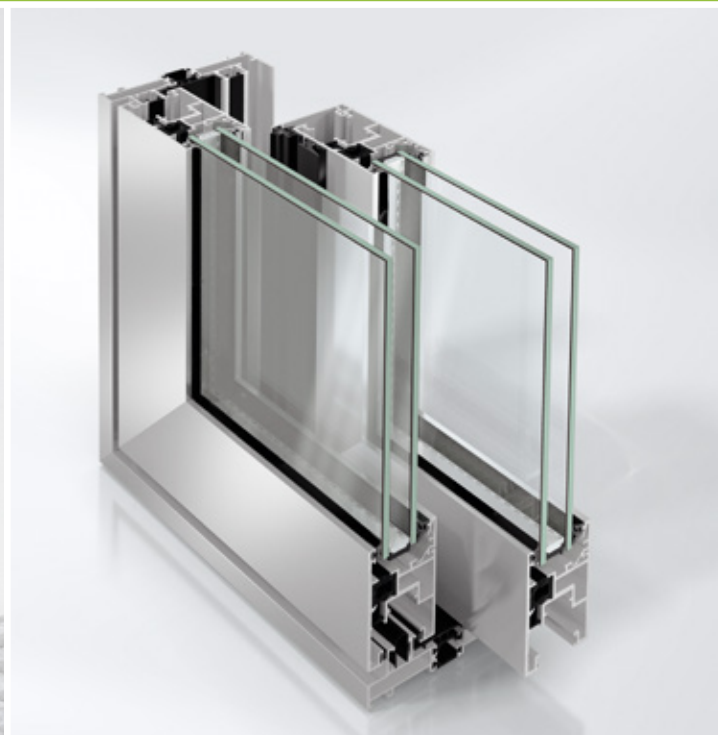


## Schüco ASS 50

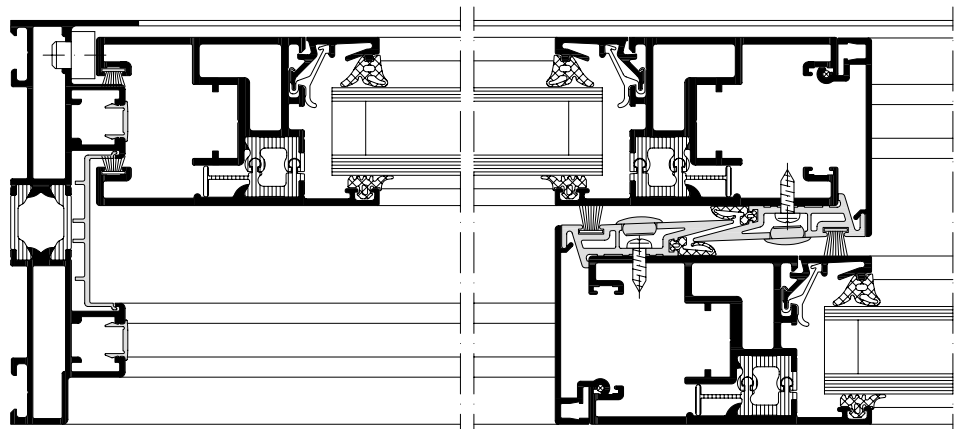
Aluminium Schiebe- und Hebeschiebesystem  
Aluminium sliding and lift-and-slide system



Das wärmege­däm­mte Schiebe- und Hebeschiebesystem ASS 50 ver­bin­det die prä­zi­sen und her­vor­ra­gen­den Ei­gen­schaften ei­nes so­li­den Flü­gel­rah­mens mit ei­ner ge­rin­gen An­sichtsbrei­te für licht­durch­flutete Räu­me. Das kom­plett ver­deckt lie­gen­de An­triebssys­tem Schüco e-slide (Op­tion) öf­fnet, schließt und ver­riegelt selbst raum­ho­he Ele­men­te ein­fach und si­cher auf Knopf­druck.

The ASS 50 ther­mally in­su­lated slid­ing and lift-and-slide sys­tem con­nects the out­stand­ing qual­i­ties of a ro­bust vent frame with a nar­row face width for rooms flooded with light. The fully con­cealed Schüco e-slide drive sys­tem (op­tion) opens, closes and locks even floor-to-ceiling units easily and safely at the touch of a button.

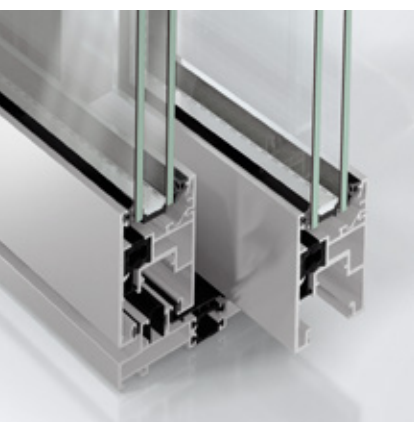
Schüco Schiebesystem ASS 50, Maßstab 1:2  
Schüco sliding system ASS 50, scale 1:2



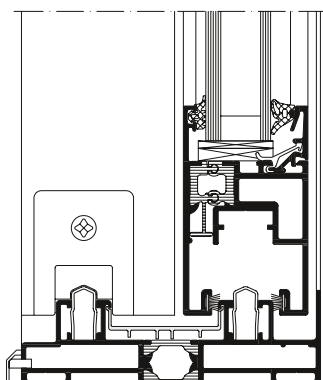
# Schüco ASS 50

Aluminium Schiebe- und Hebeschiebesystem

Aluminium sliding and lift-and-slide system



Schüco Schiebesystem ASS 50  
Schüco Sliding System ASS 50



Schüco Schiebesystem ASS 50,  
Maßstab 1:3  
Schüco Sliding System ASS 50,  
scale 1:3

## Schüco ASS 50

### Produktvorteile

- Schlagregendichtheit bis Klasse 9A nach DIN EN 12208
- Große Typenvielfalt auf Basis 1-, 2-, und 3-spüriger Blendrahmen
- Schalldämmung gemäß DIN EN ISO 140-3 und DIN EN ISO 717-1,  $R_w \leq 40$  dB
- Glasstärken von 8-32 mm einsetzbar
- Flaches Blendrahmenprofil als umlaufender Rahmen
- Große Farbvielfalt, außen andersfarbig als innen

### Product benefits

- Watertightness up to class 9A in accordance with DIN EN 12208
- Wide choice due to single, double and triple track outer frames
- Sound insulation in accordance with DIN EN ISO 140-3 und DIN EN ISO 717-1,  $R_w \leq 40$  dB
- Glazing thickness 8-32 mm
- Flat outer frame profile as continuous frame
- Wide choice of colours – different inside and outside

### Verarbeitungsvorteile

- Hohe Flexibilität im Objektgeschäft durch Profil-Eigenverbund
- Kombinierbar mit Oberlichtern, Seitenteilen oder Brüstungsfeldern der Serie Schüco Fenster AWS 50, AWS 60 oder AWS 65

### Fabrication benefits

- High degree of flexibility due to customers being able to roll their own profiles together
- Can be combined with toplights, side sections or spandrel panels from the Schüco window series AWS 50, AWS 60 or AWS 65

### Technische Daten Technical data

	Wert Value
Wärmedämmung Thermal insulation	$U_w$ ab 1,9 W/(m <sup>2</sup> K) $U_w$ from 1,9 W/(m <sup>2</sup> K)
Flügelrahmen-Bautiefe Basic depth of vent frame	50 mm
Flügelmaße (BxH) Vent size (WxH)	max. 3.000 x 3.000 mm
Flügelgewicht Vent weight	max. 400 kg
Widerstandsklasse Security class	RC2 (WK2)
Anzahl der Laufschiene Number of tracks	1–3

Schüco International KG  
www.schueco.com

# SCHÜCO